

195+95 träregelvägg med lockpanel

	Åtg	Mtrl	Tid	UE
BSAB 96				189:75
AFH.61	Hakställning (2 mån) 1,15 m ²	—	—	—
HSD.16	22 lockpanel dubbelgrundad 1 m ²	166:30	0,70	—
HSD.151	38x75 läkt c 600 3 m	25:20	0,09	—
HSD.151	70 distanshylsor 4 st	6:—	0,04	—
IBE.23	70 våningshög klimatskiva-33 1 m ²	88:45	0,11	—
KBC.3111	9 gipsskiva vindskydd..... 1 m ²	33:45	0,13	—
HSD.113	45x195 regler c 600..... 3,5 m	92:40	0,32	—
IBE.24	195 mineralullsskiva-36 1 m ²	85:70	0,09	—
JSF.54	0,20 plastfolie 1 m ²	6:10	0,07	—
HSD.113	45x95 regler c 450..... 4 m	52:80	0,32	—
IBE.24	95 mineralullsskiva-36 (B=410) 1 m ²	49:60	0,08	—
KBC.321	13 gipsskiva (B=900)..... 1 m ²	30:60	0,18	—
		636:60	2,13	189:75

Materialkostnad	636:60
Arbetslön 2,13 tim á 180:—.....	383:40
Underentreprenader	189:75
Omkostnadspålägg 253% på arbetslön	970:—
Omkostnadspålägg 6% på UE	11:39

Sektionskostnad exkl moms kr/m² **2 191:14**

Vikt 68 kg/m²
Brandklass REI 30
U-värde 0,12

240 masoniteregeltvägg med lockpanel

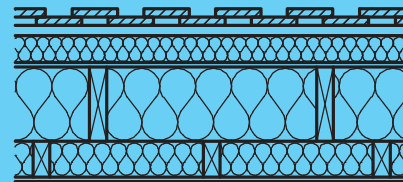
	Åtg	Mtrl	Tid	UE
BSAB 96				189:75
AFH.61	Hakställning (2 mån) 1,15 m ²	—	—	—
HSD.16	22 lockpanel dubbelgrundad 1 m ²	166:30	0,70	—
HSD.151	38x50 läkt c 600 3 m	16:80	0,09	—
KBC.3111	9 gipsskiva vindskydd..... 1 m ²	33:45	0,13	—
GSN.051	240 masoniteregelt..... 2,5 m	126:50	0,25	—
GSN.051	240 masonitesyll-hammarband 1 m	66:70	0,10	—
IBE.242	240 sprutad cellulosa-40 52 kg/m ³ 1 m ²	—	—	205:—
JSF.54	0,20 plastfolie 1 m ²	6:10	0,07	—
HSD.1531	28x70 gles panel c 300 3,4 m	22:27	0,14	—
KBC.321	13 gipsskiva (B=900)..... 1 m ²	30:60	0,18	—
		468:72	1,66	394:75

Materialkostnad	468:72
Arbetslön 1,66 tim á 180:—.....	298:80
Underentreprenader	394:75
Omkostnadspålägg 253% på arbetslön	755:96
Omkostnadspålägg 6% på UE	23:69

Sektionskostnad exkl moms kr/m² **1 941:92**

Vikt 61 kg/m²
Brandklass (REI 30)
U-värde 0,17

7.053



7.054

