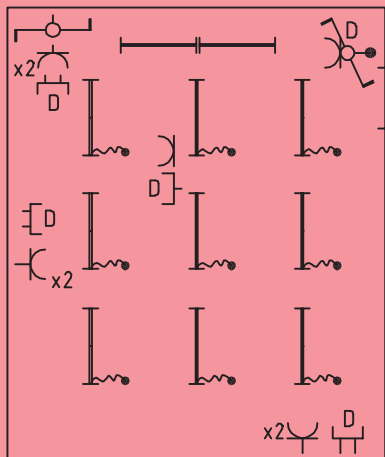


# 6

## skollokaler

### 6.003



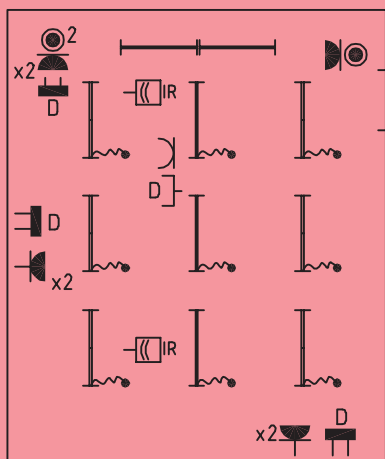
Klassrum utanpåliggande installation		Åtg	Mtrl	Tid	UE
#71 20315 wi	Combiform Class Beta 2x28	9 st	18792:—	4,77	—
#71 19842 dv	Lento vit 1x28	2 st	5462:—	0,58	—
E83 43026	TL5 28W/830HE lysrör	20 st	1240:—	—	—
#71 91910	Wireupph/par enkelw frikt	9 st	3087:—	—	—
E05 15145	RQQ 3G1,5 vit	18 m	954:—	—	—
E04 45005 t	EQQ Light 3G1,5	45 m	1939:50	3,60	—
E04 45045 t	EQQ Light 5G1,5	10 m	645:—	0,80	—
E14 38245	Koppl.dosa Eljo 85x85 mm	9 st	522:—	3,69	—
E14 38291	Dragavlastning	9 st	328:50	—	—
E18 20296 uv	Uttag Exxact 2-V/Jord vit	1 st	195:—	0,17	—
E18 20947	Dosa Exxact 2-V/J 22mm vi	1 st	42:50	—	—
E18 20126 uv	Brytarins. Exxact d-trapp	1 st	227:—	0,17	—
E18 20941	Dosa Exxact 1-fack 21mm vi	1 st	43:30	—	—
E18 22141	Ram Exxact 1-fack Primo vit	1 st	33:20	—	—
13.103	Trappomk. + uttag 1-vägs utp	1 st	659:—	0,96	—
13.112	Uttag 2-vägs, jordat utanpå	6 st	2496:—	3,18	—
16.035	Fastigh.nät Kat 6 UTP 24 anv inf	0,3 st	10059:30	9,77	—
E21 82960 k	Central hbr+jfbr+16x1	0,2 st	870:10	0,45	—
			<b>47595:40</b>	<b>28,14</b>	<b>—</b>

Materialkostnad	<b>47 595:40</b>
Arbetslön 28,14 tim á 135:29	<b>3 807:06</b>
Omkostnadspålägg 250% på arbetslön	<b>9 517:65</b>

**Sektionskostnad** exkl moms ..... kr/st **60 920:11**

Allmänbelysning ca. 500 lux

### 6.004



Klassrum KNX		Åtg	Mtrl	Tid	UE
E70 32021 wi	Arm Optus IV ID 2x28W HFX	9 st	44865:—	4,32	—
E70 31566 dv	Arm Optus IV Whiteboard	2 st	7880:—	0,80	—
E83 43238	TL5 49W/830HO lysrör	2 st	162:—	—	—
E14 38245	Koppl.dosa Eljo 85x85 mm	9 st	522:—	3,69	—
E14 38291	Dragavlastning	9 st	328:50	—	—
E14 02470 re	Flexslang 16/EQ 3G1,5 HF	55 m	2805:—	3,30	—
E18 20296 uv	Uttag Exxact 2-V/Jord vit	1 st	195:—	0,17	—
E18 20947	Dosa Exxact 2-V/J 22mm vi	1 st	42:50	—	—
13.269	Uttag 2-vägs jordat flexrör, Re	6 st	2466:—	2,16	—
13.277	Uttag 1-vägs jord flexrör, +1.0, Re	1 st	392:—	0,47	—
17.017	Systemkomp. KNX 1 linje	0,08 st	682:80	0,05	—
17.021	Tryckn.2 funkt. KNX	1 st	1520:20	1,18	—
17.020	Tryckn.1 funkt. KNX	1 st	1470:20	1,18	—
17.018	Närvarodetektor KNX	2 st	6214:—	3,00	—
E17 58751	Brytaktor 4x230 DIN-K HAN	0,5 st	2145:—	0,16	—
16.035	Fastigh.nät Kat 6 UTP 24 anv inf	0,3 st	10059:30	9,77	—
E21 82960 r	Central hbr+jfbr+16x1	0,2 st	870:10	0,34	—
			<b>82619:60</b>	<b>30,59</b>	<b>—</b>

Materialkostnad	<b>82 619:60</b>
Arbetslön 30,59 tim á 135:29	<b>4 138:52</b>
Omkostnadspålägg 250% på arbetslön	<b>10 346:30</b>

**Sektionskostnad** exkl moms ..... kr/st **97 104:42**

Allmänbelysning ca. 500 lux